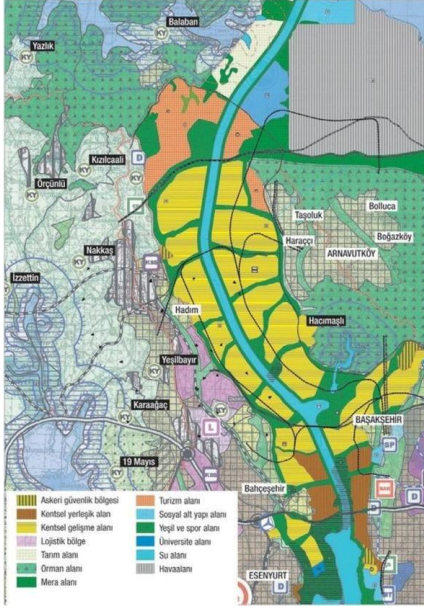




أفضل الفرص الاستثمارية بضمانات حكومية

شركتنا للعقار والانشاءات تقع في اسطنبول الاوربية في منطقة ارناوتوكوي حيث تقدم لعملائها كافة الخدمات العقارية بتوجيههم و إرشادهم نحو أفضل الفرص الاستثمارية والمضمونة بضمانات حكومية وفق مخططات بلدية إسطنبول وتقديم كافة الاستشارات العقارية والقانونية لضمان حصول العميل على افضل ربح ومساعدته على اختيار القرار المناسب.



قناة اسطنبول الجديدة

قناة اسطنبول الجديدة (مشروع العصر) الحلم الواعد لمدينة اسطنبول والنهضة التاريخية العظيمة للاقتصاد التركي على صعيد العالم بأكمله لتصل البحر الاسود ببحر مرمرة، وتربطه بحري إيجة والمتوسط بدءاً ببخيرة كوتشوك تشكمجة وسد سزالى ديرى إلى شرق بحيرة تيركوس ووصولاً إلى البحر الاسود حيث تبعد عن مضيق البسفور 30 كم باتجاه الغرب ويبلغ طولها 45 كم، وعمق 21 متر، وعرض 275 متر وتبلغ تكلفتها قرابة 10 مليارات دولار كما وسيتم انشاء 6 جسور ومدينة جديدة بمساحة 453 مليون متر مربع وأحياء سكنية تتسع حتى 5.7 مليون نسمة حيث تضم أكبر مطار في العالم وأكبر مستشفى في قارة أوروبا وأكبر مراكز تسوق والعديد من الجامعات والمشافي والطرق السريعة والمساحات الخضراء والمحميات الطبيعية والمعالم الهامة.

الاستثمار على طرفي قناة إسطنبول

سيشكل افتتاح قناة اسطنبول الجديدة نقطة تحول مهمة في تاريخ سوق العقارات والاستثمار التركي، والذي باتت أسعاره في ارتفاع متزايد منذ بدء صدور القرار لما تحمله من ارباح وفوائد عالية ومضمونة. الاستثمار في الاراضي المجاورة لها والتي من المقرر إنشائها لتحتوي على محاور سكنية وتجارية متعددة ومدينة صحية تحتوي على مجمعات طبية متقدمة، ووحدات تعليم ومراكز أبحاث لتشكل صرح حضاري وعصري يجمع بين الرفاهية والتطور ومناظر الطبيعة الخلابة.



"اغتنم فرصة الاستثمار عبر امتلاك أفضل الاراضي المحيطة بقناة إسطنبول

التي تقدمها شركتنا"

تفاصيل موقع الارض

İSTANBUL	المدينة
ARNAVUTKÖY	المنطقة
SAZLIBOSNA	الحي
250 M2	المساحة
40 PARSEL	رقم قطعة الارض
https://parselsorgu.tkgm.gov.tr/#ara/idari/151154/0/40/1678095457713	رابط موقع الارض في مخطط الوزارة (رابط)
https://goo.gl/maps/GMzVamUQcctGbryn9	موقع الارض على Google MAP (رابط)

مميزات الارض

- ❖ واقعة داخل تنظيم قناة إسطنبول الجديدة.
- ❖ قريبة من قناة اسطنبول الجديدة.
- ❖ قريبة من مطار اسطنبول الدولي.
- ❖ بالقرب من منطقة الخدمات اللوجستية.
- ❖ بالقرب من مركز التجارة.
- ❖ واقعة على الشارع مباشرة.
- ❖ ضمن أراضي المرحلة الثالثة من منطقة يني شهير.

تفاصيل الارض على تنظيم البلدية بعد الفرز

سكني (6 طوابق)	تنظيم الارض (اذن الاعمار)
1.20	نسبة الاعمار
45% من مساحة الارض	النسبة التي تم استقطاعها من قبل البلدية
137.5 m2	المساحة النهائية المتبقية

شكل الأرض قبل فرز وتخطيط البلدية



موقع الأرض بعد الفرز

KADASTRO PARSELİNE SIRALI DAĞITIM CETVELİ													
MAHALLE KODU	MAHALLE	ADA PARSEL	Alan	Pay	Pavda	D. Girmeven	Eskiterk	Giren Hisse	i. Tahsis	İmar Parsel	Pafta	İmar Alan	İmar Pav
6	SAZLIBOSNA	0/40	9,400.00	1	75	0.00	0.000000	125.33	68.93	426/5	F21-D-09	5,170.00	68.93
6	SAZLIBOSNA	0/40	9,400.00	1	200	0.00	0.000000	47.00	25.85	426/5	F21-D-09	5,170.00	25.85
6	SAZLIBOSNA	0/40	9,400.00	1	720	0.00	0.000000	13.06	7.18	426/5	F21-D-09	5,170.00	7.18
6	SAZLIBOSNA	0/40	9,400.00	1	480	0.00	0.000000	19.58	10.76	426/5	F21-D-09	5,170.00	10.76
6	SAZLIBOSNA	0/40	9,400.00	14921	126000	0.00	0.000000	1,113.15	612.23	426/5	F21-D-09	5,170.00	612.23
6	SAZLIBOSNA	0/40	9,400.00	1400013	13160000	0.00	0.000000	1,000.01	550.00	426/5	F21-D-09	5,170.00	550.00
6	SAZLIBOSNA	0/40	9,400.00	1091	1880000	0.00	0.000000	5.45	2.99	426/5	F21-D-09	5,170.00	2.99
6	SAZLIBOSNA	0/40	9,400.00	803	16800	0.00	0.000000	449.30	247.11	426/5	F21-D-09	5,170.00	247.11
6	SAZLIBOSNA	0/40	9,400.00	11	200	0.00	0.000000	517.00	284.35	426/5	F21-D-09	5,170.00	284.35
6	SAZLIBOSNA	0/40	9,400.00	1187	11200	0.00	0.000000	996.23	547.92	426/5	F21-D-09	5,170.00	547.92
6	SAZLIBOSNA	0/40	9,400.00	633	5600	0.00	0.000000	1,062.54	584.39	426/5	F21-D-09	5,170.00	584.39
6	SAZLIBOSNA	0/40	9,400.00	121	2100	0.00	0.000000	541.62	297.89	426/5	F21-D-09	5,170.00	297.89
6	SAZLIBOSNA	0/41	17,460.00	1	1	0.00	0.000000	17,460.00	9,603.00	438/8	F21-D-08	3,486.23	1,489.78
6	SAZLIBOSNA	0/41	17,460.00	1	1	0.00	0.000000	17,460.00	9,603.00	459/5	F21-D-08	8,113.22	8,113.22
6	SAZLIBOSNA	0/42	12,800.00	1	1	0.00	0.000000	12,800.00	7,040.00	423/1	F21-D-09	40,811.79	7,040.00
6	SAZLIBOSNA	0/43	13,600.00	1	72	0.00	0.000000	188.90	103.90	454/6	F21-D-08	7,480.00	103.90
6	SAZLIBOSNA	0/43	13,600.00	271	1152	0.00	0.000000	3,199.32	1,759.63	454/6	F21-D-08	7,480.00	1,759.63
6	SAZLIBOSNA	0/43	13,600.00	1	56	0.00	0.000000	242.86	133.58	454/6	F21-D-08	7,480.00	133.58
6	SAZLIBOSNA	0/43	13,600.00	1	48	0.00	0.000000	283.33	155.84	454/6	F21-D-08	7,480.00	155.84
6	SAZLIBOSNA	0/43	13,600.00	1	48	0.00	0.000000	283.33	155.84	454/6	F21-D-08	7,480.00	155.84
6	SAZLIBOSNA	0/43	13,600.00	3	128	0.00	0.000000	318.75	175.32	454/6	F21-D-08	7,480.00	175.32
6	SAZLIBOSNA	0/43	13,600.00	31	2016	0.00	0.000000	209.13	115.03	454/6	F21-D-08	7,480.00	115.03
6	SAZLIBOSNA	0/43	13,600.00	5	128	0.00	0.000000	531.25	292.19	454/6	F21-D-08	7,480.00	292.19
6	SAZLIBOSNA	0/43	13,600.00	29	576	0.00	0.000000	684.72	376.59	454/6	F21-D-08	7,480.00	376.59
6	SAZLIBOSNA	0/43	13,600.00	229	8064	0.00	0.000000	386.21	212.41	454/6	F21-D-08	7,480.00	212.41
6	SAZLIBOSNA	0/43	13,600.00	1	3	0.00	0.000000	4,533.33	2,493.33	454/6	F21-D-08	7,480.00	2,493.33
6	SAZLIBOSNA	0/43	13,600.00	1	16	0.00	0.000000	850.00	467.50	454/6	F21-D-08	7,480.00	467.50
6	SAZLIBOSNA	0/43	13,600.00	1	384	0.00	0.000000	35.42	19.48	454/6	F21-D-08	7,480.00	19.48
6	SAZLIBOSNA	0/43	13,600.00	1	16	0.00	0.000000	850.00	467.50	454/6	F21-D-08	7,480.00	467.50
6	SAZLIBOSNA	0/43	13,600.00	1	64	0.00	0.000000	212.50	116.87	454/6	F21-D-08	7,480.00	116.87
6	SAZLIBOSNA	0/43	13,600.00	3	256	0.00	0.000000	159.37	87.65	454/6	F21-D-08	7,480.00	87.65
6	SAZLIBOSNA	0/43	13,600.00	3	256	0.00	0.000000	159.37	87.65	454/6	F21-D-08	7,480.00	87.65
6	SAZLIBOSNA	0/43	13,600.00	3	256	0.00	0.000000	159.37	87.65	454/6	F21-D-08	7,480.00	87.65
6	SAZLIBOSNA	0/43	13,600.00	3	256	0.00	0.000000	159.37	87.65	454/6	F21-D-08	7,480.00	87.65
6	SAZLIBOSNA	0/43	13,600.00	1	1152	0.00	0.000000	11.81	6.49	454/6	F21-D-08	7,480.00	6.49
6	SAZLIBOSNA	0/43	13,600.00	3	256	0.00	0.000000	159.37	87.65	454/6	F21-D-08	7,480.00	87.65
6	SAZLIBOSNA	0/43	13,600.00	1	256	0.00	0.000000	53.12	29.21	454/6	F21-D-08	7,480.00	29.21
6	SAZLIBOSNA	0/43	13,600.00	1	256	0.00	0.000000	53.12	29.21	454/6	F21-D-08	7,480.00	29.21

NİL PROJE MÜH. İNŞ. TUR.
MAD. DİŞ. TIC. LTD. ŞTİ.
KEREM YÜKSEL

Özgür AKYÜZ

İsmail KÜÇÜKBOZ

Fatih ADANIR

Semih YELEN

Serdar ALYANAK

Hakan YEŞİLÖZ

İsmail İhan ALTINOK

Fatih KOCABAŞ

Harita Mühendisi Harita Mühendisi Harita Mühendisi Harita Mühendisi Çevre ve Şehircilik Uzmanı Harita Mühendisi Harita Mühendisi Harita Mühendisi Arazi ve Arazi Düzenleme Şube Müdürü Daire Başkanı

